



## MULTI-MEDIA CONTROL AUDIO-VERSTÄRKER/VIDEO-UMSCHALTER

**DIE MULTI-MEDIA-LÖSUNG!**  
AV-Switch und modernste Audiotechnik im kompakten 19" Gehäuse.  
Individuell konfigurierbar, fernsteuerbar über RS-232

 **ITEC**  
[www.itec-audio.com](http://www.itec-audio.com)



Der MULTI-MEDIA CONTROL besteht durch ein völlig neues Konzept. Er vereint in einem kompakten Gehäuse einen hochwertigen AV-Switch, modernste digitale Audiotechnik und sogar eine Audio-Leistungsendstufe. Mit PC und der kostenlosen Software POWERDESIGN wird der MULTI-MEDIA CONTROL konfiguriert und kann somit optimal an die jeweiligen akustischen Gegebenheiten angepasst werden. Alle Funktionen sind über RS-232 Schnittstelle fernsteuerbar.



Die Frontplatte des MULTI-MEDIA CONTROL dient dem Anwender als Anschlusspaneel für Mikrofone, externe AV-Zuspielgeräte oder Laptop.



Ein besonderes Feature: der MULTI-MEDIA CONTROL verfügt über eine 2x2 VGA Matrix, also zwei VGA Eingänge und auch zwei VGA-Ausgänge (z.B. für den Anschluss von Projektion und Videokonferenz).



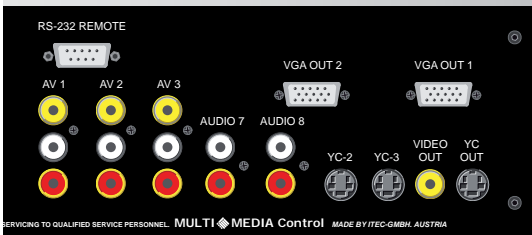
Über eine serielle Schnittstelle an der Frontplatte kann der MULTI-MEDIA CONTROL konfiguriert werden. Die zweite serielle Schnittstelle an der Rückseite erlaubt die Anbindung an handelsübliche Medienfernsteuerungen.



MULTI-MEDIA CONTROL: Anschlusspaneel, Vorverstärker, Signalprozessoren, AV-Switch und Endstufe in einem Gerät – das spart Platz, Verdrahtungsaufwand und vermeidet Ärger mit Fehlanpassungen und Brummschleifen!



Im Lieferumfang enthalten sind zwei 19" Montagewinkel für den Einbau des Gerätes in 19" Racks. Die Einbauhöhe beträgt 2HE.

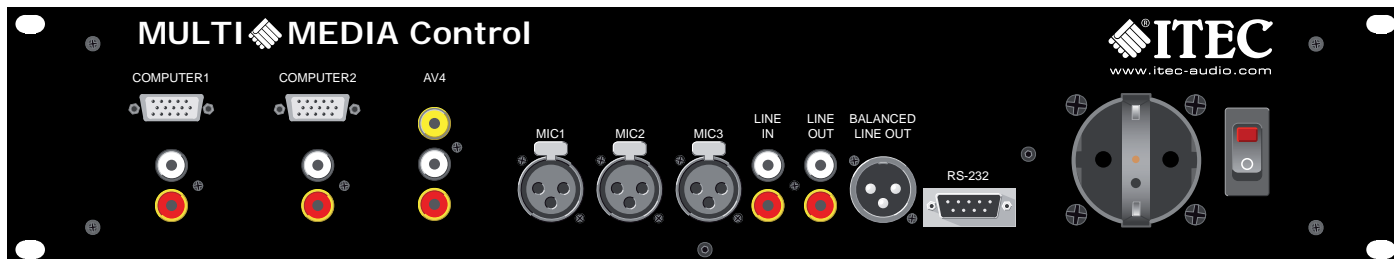


An der Rückseite finden sich die Anschlüsse für verschiedene Zuspielderäte – wie etwa DVD-Player, SAT-Receiver, Tuner etc. – welche üblicherweise im Rack oder Medienwagen eingebaut sind.



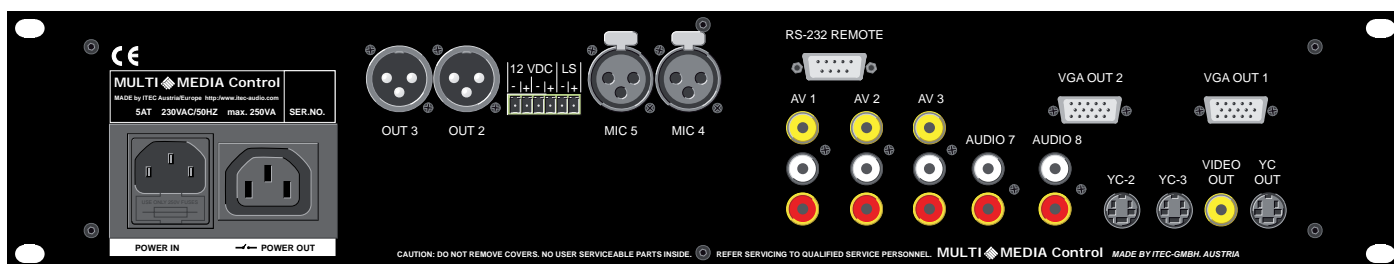
Die integrierte 75 Watt Endstufe erlaubt den direkten Anschluss von Lautsprecherboxen.

## Anschlüsse Vorderseite



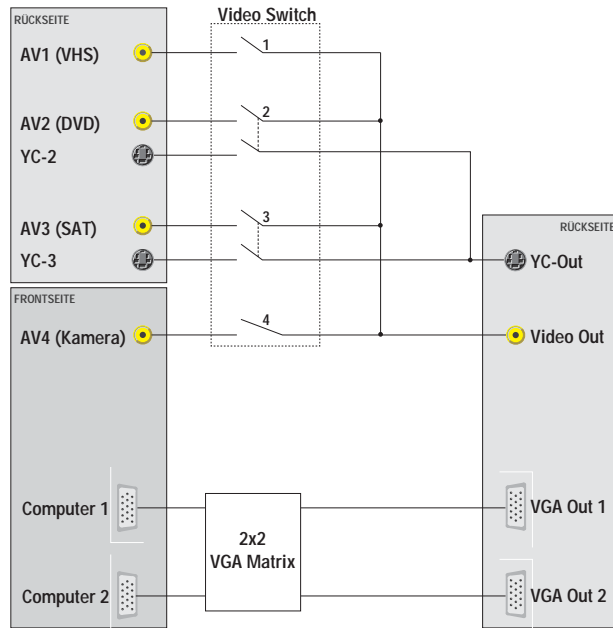
Mikrofone, Computer, mitgebrachte AV-Geräte ebenso wie Aufnahmeegeräte können vom Anwender direkt an der Frontplatte des MULTI-MEDIA CONTROL angeschlossen werden.

## Anschlüsse Rückseite



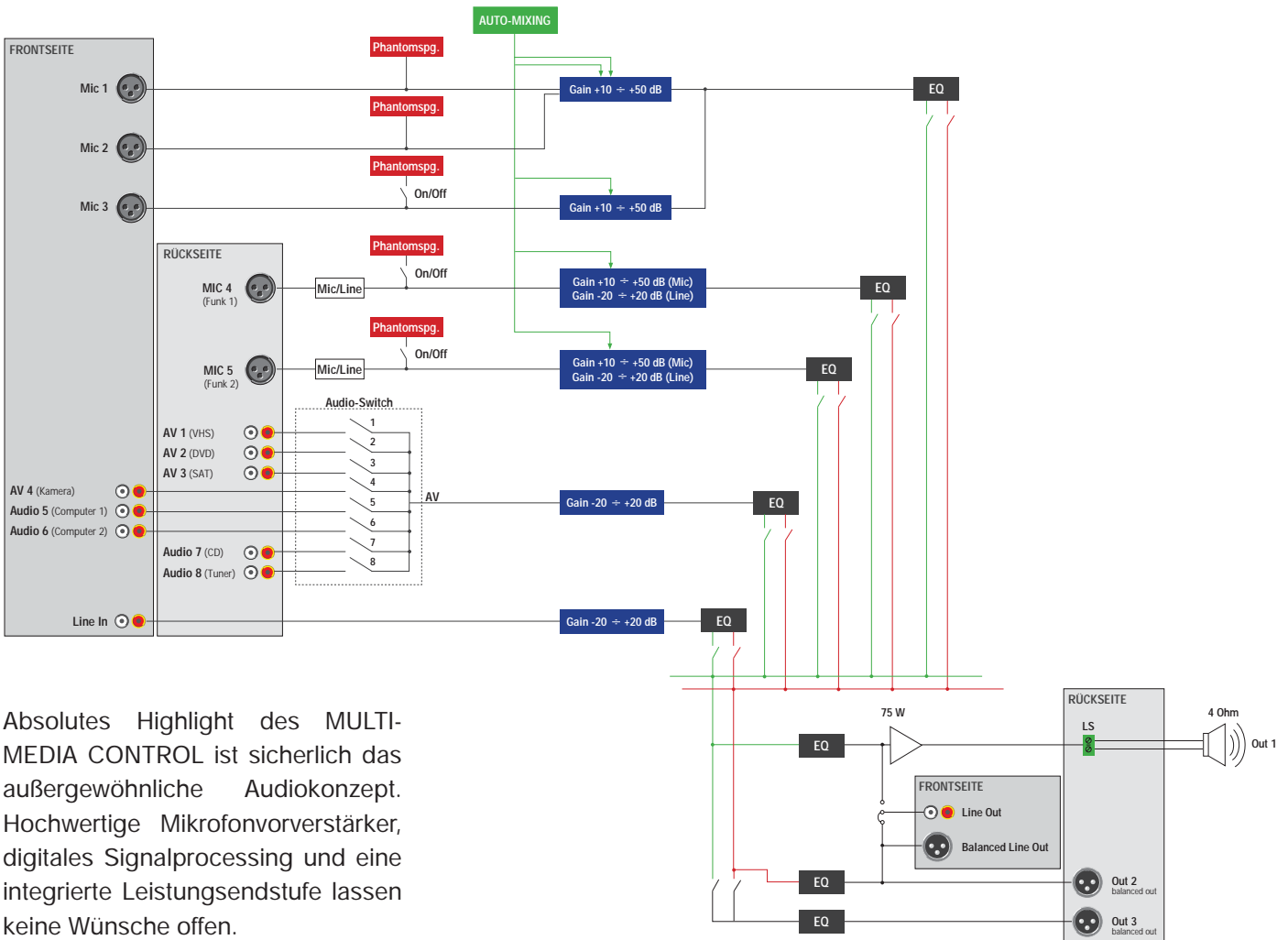
An der Geräterückseite die Anschlussmöglichkeiten für die im Rack eingebauten AV-Geräte, Netzzuleitung, Lautsprecheranschluss und die Audio- und Video-Ausgänge.

### Video Switch



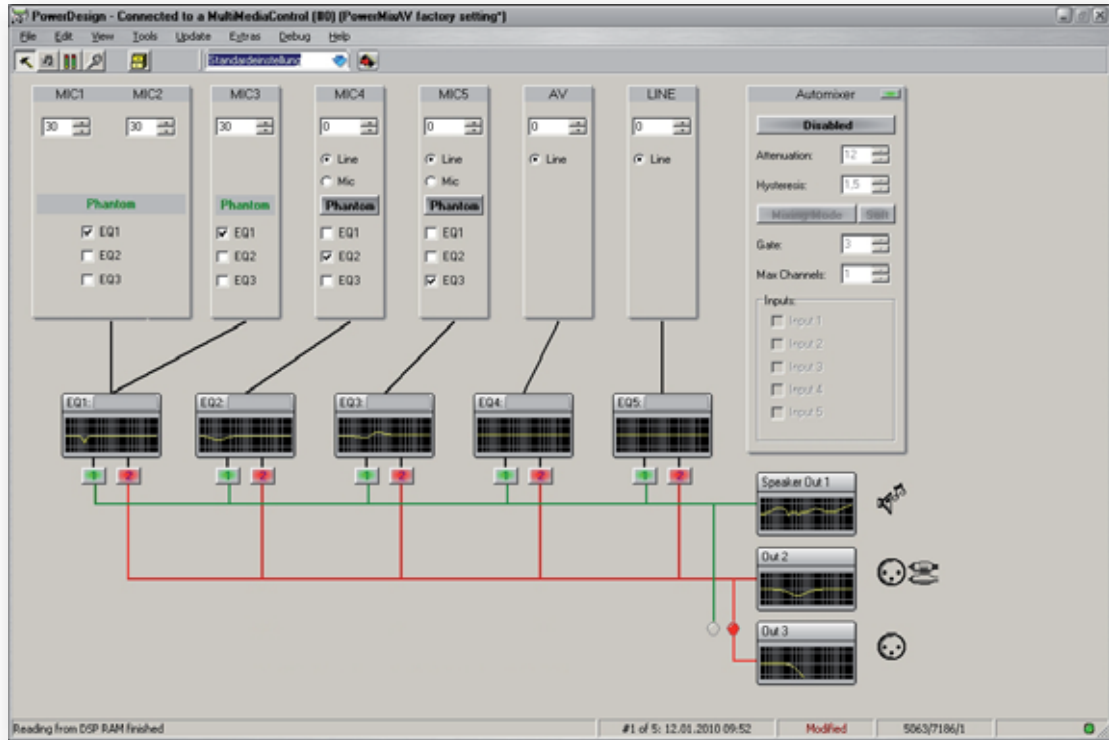
Der MULTI-MEDIA CONTROL verfügt über einen 4-fach Video- und 8-fach Audio-Switch, sowie über eine 2x2 VGA-Matrix.

### Audio-Switch/Audio-Processing



Absolutes Highlight des MULTI-MEDIA CONTROL ist sicherlich das außergewöhnliche Audiokonzept. Hochwertige Mikrofonvorverstärker, digitales Signalprocessing und eine integrierte Leistungsendstufe lassen keine Wünsche offen.

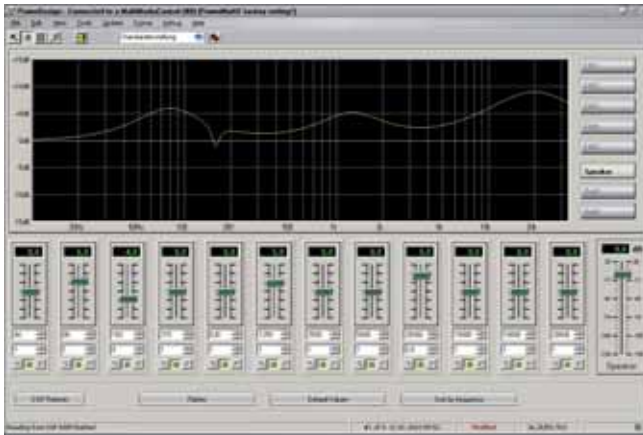
POWERDESIGN heißt das „Werkzeug“, mit dem der AV-Techniker die Grundeinstellungen des MULTI-MEDIA CONTROL festlegt und die Funktionen des Gerätes im Betrieb optimal testen kann. Jede vorgenommene Änderung wird in Echtzeit ausgeführt, die akustischen Auswirkungen sind sofort hörbar. Die erarbeiteten Parameter werden im Flash-Memory des MULTI-MEDIA CONTROL netzausfallsicher gespeichert.



Am PC – über serielle Schnittstelle mit dem MULTI-MEDIA CONTROL verbunden – werden die Einstellungen vorgenommen. Die selbsterklärende Software ist auch ohne Programmierkenntnisse leicht verständlich. Der gewählte Signalverlauf wird am Bildschirm übersichtlich dargestellt, der Bediener hat so zu jedem Zeitpunkt ein aktuelles Bild der geräteinternen „Verdrahtung“.



Ein wesentliches Merkmal des MULTI-MEDIA CONTROL ist der integrierte Digitale Signal Prozessor (DSP) mit einer Vielzahl von Einstellungsmöglichkeiten. Für die Eingänge stehen vier parametrische 4-Band Equalizer, für jeden der Ausgänge sogar ein 12-Band EQ zur Verfügung. Und das für jede der vier möglichen Konfigurationen!



POWERDESIGN unterstützt die Parametrierung der Equalizer durch eine übersichtliche und leicht verständliche grafische Darstellung. Jede Änderung ist sofort hörbar.



Mit der Software „POWERDESIGN“ ist nicht nur das Konfigurieren des MULTI-MEDIA CONTROLS möglich, alle Funktionen können im Betrieb getestet und überwacht werden. Eingangs- und Ausgangspegel werden in Echtzeit angezeigt, sogar eine Spektrumsanalyse der Ausgangssignale ist möglich. Die virtuellen Schieberegler dienen zum Einstellen der Start-Lautstärke, ermöglichen aber auch die Fernregelung mittels PC.



Die Software „POWERDESIGN“ und das zugehörige Handbuch stehen auf unserer Website [www.itec-audio.com](http://www.itec-audio.com) zum kostenlosen Download zur Verfügung.

[www.itec-audio.com/download/powerdesign/powerdesignsetup.exe](http://www.itec-audio.com/download/powerdesign/powerdesignsetup.exe)

## MULTI-MEDIA CONTROL – TECHNISCHE DATEN



### ALLGEMEIN

Spannung	110 - 230 V, 50/60 Hz
Maximale Leistungsaufnahme	125 W
Abmessungen (ohne Rack-Winkel)	430 x 88 x 255 mm (B x H x T)
Abmessungen mit montierten 19" Rack-Winkel	478 x 88 x 255 mm (B x H x T), 19" / 2HE
Gewicht	ca. 4 kg
Lackierung	schwarz

### AUDIO-EINGÄNGE MISCHER

Input 1-3 (XLR)	Mic-Input, Gain +10 dB bis +50 dB
Phantomspannung	12 V
Input 4-5 (XLR)	Line/Mic Input, Gain -20 dB bis +50 dB
Phantomspannung	12 V, schaltbar
Input 6 (Cinch)	Line-Input, Gain -20 dB bis +20 dB

### AUDIO-EINGÄNGE SWITCH

8 x Audio in	Stereo Cinch-Buchse, Line Pegel
--------------	---------------------------------

### AUDIO-AUSGÄNGE

Line Out	unsymmetrischer Line-Out
Balanced Line Out/Out2/Out3	symmetrischer Line-Out

### LAUTSPRECHERAUSGANG

Ausgangsleistung	75 W / RMS
Anschluss niederohmig	Min. 4 Ohm

### SCHNITTSTELLEN

RS 232 PC	für Konfiguration mit PC (PowerDesign)
RS 232 Remote	Für Anschluß Mediensteuerung

### BESONDERHEITEN DES AUDIOSYSTEMS

6 Kanal Audio-Mischer/8 Kanal Audio-Switch	
Vier programmierbare Voreinstellungen	
Automatischer Mikrofonswitcher / -mixer	schaltbar für Mic 1-5, Mixing Modus wählbar, Soft-NOMA
Variables Signal-Routing	
EQs für alle Eingänge	4-Band voll parametrischer EQ
EQs für alle Ausgänge	11-Band voll parametrischer EQ je Ausgang

### VIDEO-EINGÄNGE

4 x F-Bas, 2 x alternativ S-VHS	Chinch- bzw. S-VHS-Buchse
---------------------------------	---------------------------

### VIDEO-AUSGÄNGE

F-Bas bzw. S-VHS	Chinch- bzw. S-VHS-Buchse
------------------	---------------------------

### VGA-MATRIX

2 x VGA In	HD 15-Buchse
2 x VGA Out	HD 15-Buchse

Alle Angaben ohne Gewähr. Technische Änderungen vorbehalten.



ITEC-Tontechnik und Industrieelektronik GesmbH, A-8200 Lassnitzthal 300 / Austria / Europe  
Tel.: +43 (0)3133 / 3780-0, office@itec-audio.com, www.itec-audio.com